



## บันทึกข้อความ

ส่วนราชการ กองการศึกษา ศาสนาและวัฒนธรรม ฝ่ายบริหารการศึกษา โทร.108

ที่ ลบ 51008/ -

วันที่ 2 กันยายน 2565

เรื่อง รายงานผลสำรวจความพึงพอใจของผู้มาใช้บริการศูนย์การเรียนรู้ ICT ชุมชนฯ

เรียน นายองค์การบริหารส่วนจังหวัดลพบุรี

### เรื่องเดิม

ตามที่ได้มอบหมายภารกิจศูนย์การเรียนรู้ ICT ชุมชน เพื่อพ่อหลวง องค์การบริหารส่วนจังหวัดลพบุรี ให้กองการศึกษา ศาสนาและวัฒนธรรม เป็นหน่วยงานรับผิดชอบดูแลนั้น ได้ดำเนินการออกแบบสอบถามเพื่อสำรวจความพึงพอใจของผู้มาใช้บริการ ประจำเดือน สิงหาคม 2565 และดำเนินการประมวลผลพร้อมรายงานให้ทราบ นั้น

### ข้อเท็จจริง

บัดนี้ กองการศึกษา ศาสนาและวัฒนธรรม ได้ทำการประเมินผลแบบสอบถามดังกล่าว โดยได้แจกแบบสอบถาม แบบเจาะจงผู้เข้ามาใช้บริการ จำนวน 59 ฉบับ ได้รับกลับคืนมา จำนวน 59 ฉบับ คิดเป็นร้อยละ 100 พร้อมได้ทำการประมวลผลเสร็จเรียบร้อยแล้ว สรุปได้ดังนี้

ส่วนที่ 1 คำถามเกี่ยวกับสถานภาพทั่วไป จำนวน 59 ราย

#### 1. เพศ

ชาย	จำนวน	31	ราย	คิดเป็นร้อยละ	53
หญิง	จำนวน	28	ราย	คิดเป็นร้อยละ	47

#### 2. อายุ

ต่ำกว่า 20 ปี	จำนวน	41	ราย	คิดเป็นร้อยละ	69
20 - 30 ปี	จำนวน	18	ราย	คิดเป็นร้อยละ	31
31 - 40 ปี	จำนวน	0	ราย	คิดเป็นร้อยละ	0
40 ปีขึ้นไป	จำนวน	0	ราย	คิดเป็นร้อยละ	0

#### 3. สถานภาพ

โสด	จำนวน	47	ราย	คิดเป็นร้อยละ	80
สมรส	จำนวน	12	ราย	คิดเป็นร้อยละ	20
หม้าย/หย่า/แยกกันอยู่	จำนวน	0	ราย	คิดเป็นร้อยละ	0

4. วุฒิการศึกษา

ประถมศึกษา/ไม่ได้ศึกษา	จำนวน	41	ราย	คิดเป็นร้อยละ	70
มัธยมศึกษาตอนต้น	จำนวน	0	ราย	คิดเป็นร้อยละ	0
มัธยมศึกษาตอนปลาย	จำนวน	0	ราย	คิดเป็นร้อยละ	0
อนุปริญญาหรือเทียบเท่า	จำนวน	6	ราย	คิดเป็นร้อยละ	10
ปริญญาตรีหรือสูงกว่า	จำนวน	12	ราย	คิดเป็นร้อยละ	20

ส่วนที่ 2 การใช้งานอินเทอร์เน็ต

1. ท่านมีความรู้เกี่ยวกับคอมพิวเตอร์หรือเครือข่ายคอมพิวเตอร์เพียงใด

ไม่มี	จำนวน	41	ราย	คิดเป็นร้อยละ	70
น้อย	จำนวน	0	ราย	คิดเป็นร้อยละ	0
ปานกลาง	จำนวน	12	ราย	คิดเป็นร้อยละ	20
มาก	จำนวน	6	ราย	คิดเป็นร้อยละ	10
เชี่ยวชาญ	จำนวน	0	ราย	คิดเป็นร้อยละ	0

2. วัตถุประสงค์ของการใช้อินเทอร์เน็ตของท่านเพื่อใช้งานด้านใดมากที่สุด

การทำธุรกิจ	จำนวน	0	ราย	คิดเป็นร้อยละ	0
การค้นหาข้อมูล	จำนวน	12	ราย	คิดเป็นร้อยละ	20
การประชาสัมพันธ์	จำนวน	0	ราย	คิดเป็นร้อยละ	0
การสื่อสาร	จำนวน	6	ราย	คิดเป็นร้อยละ	10
ความบันเทิง	จำนวน	41	ราย	คิดเป็นร้อยละ	70

3. เว็บไซต์ที่ท่านมักเข้าบ่อยที่สุดคือ

Facebook	จำนวน	6	ราย	คิดเป็นร้อยละ	10
Twitter	จำนวน	0	ราย	คิดเป็นร้อยละ	0
Hotmail	จำนวน	0	ราย	คิดเป็นร้อยละ	0
YouTube	จำนวน	41	ราย	คิดเป็นร้อยละ	70
Google	จำนวน	12	ราย	คิดเป็นร้อยละ	20
Instagram	จำนวน	0	ราย	คิดเป็นร้อยละ	0
Pantip	จำนวน	0	ราย	คิดเป็นร้อยละ	0

4. เมื่อเกิดปัญหาในการใช้งาน ท่านดำเนินการอย่างไร

แจ้งเจ้าหน้าที่	จำนวน	53	ราย	คิดเป็นร้อยละ	90
เพิกเฉย	จำนวน	0	ราย	คิดเป็นร้อยละ	0
แก้ปัญหาด้วยตนเอง	จำนวน	6	ราย	คิดเป็นร้อยละ	10
ถามผู้มาใช้บริการท่านอื่น	จำนวน	0	ราย	คิดเป็นร้อยละ	0
อื่นๆ	จำนวน	0	ราย	คิดเป็นร้อยละ	0

5. ท่านมาใช้บริการศูนย์การเรียนรู้ ICT ชุมชนฯ ในช่วงระยะเวลาใด

09.00 – 12.00 น.	จำนวน	29	ราย	คิดเป็นร้อยละ	49
13.00 – 15.00 น.	จำนวน	18	ราย	คิดเป็นร้อยละ	31
15.00 – 18.00 น.	จำนวน	12	ราย	คิดเป็นร้อยละ	20
18.00 – ปิดทำการ	จำนวน	0	ราย	คิดเป็นร้อยละ	0

**ส่วนที่ 3** การวัดระดับความพึงพอใจของผู้ใช้บริการ

1. ด้านผลิตภัณฑ์

- ความเร็วของเครื่องคอมพิวเตอร์

ดีมาก	จำนวน	53	ราย	คิดเป็นร้อยละ	90
ดี	จำนวน	6	ราย	คิดเป็นร้อยละ	10
ปานกลาง	จำนวน	0	ราย	คิดเป็นร้อยละ	0
พอใช้	จำนวน	0	ราย	คิดเป็นร้อยละ	0
ปรับปรุง	จำนวน	0	ราย	คิดเป็นร้อยละ	0

- จำนวนเครื่องเพียงพอต่อการใช้งาน

ดีมาก	จำนวน	53	ราย	คิดเป็นร้อยละ	90
ดี	จำนวน	6	ราย	คิดเป็นร้อยละ	10
ปานกลาง	จำนวน	0	ราย	คิดเป็นร้อยละ	0
พอใช้	จำนวน	0	ราย	คิดเป็นร้อยละ	0
ปรับปรุง	จำนวน	0	ราย	คิดเป็นร้อยละ	0

- ความเร็วของระบบอินเทอร์เน็ต

ดีมาก	จำนวน	52	ราย	คิดเป็นร้อยละ	90
ดี	จำนวน	7	ราย	คิดเป็นร้อยละ	10
ปานกลาง	จำนวน	0	ราย	คิดเป็นร้อยละ	0
พอใช้	จำนวน	0	ราย	คิดเป็นร้อยละ	0
ปรับปรุง	จำนวน	0	ราย	คิดเป็นร้อยละ	0

2. ด้านสถานที่

- ความเหมาะสมของสถานที่

ดีมาก	จำนวน	54	ราย	คิดเป็นร้อยละ	92
ดี	จำนวน	5	ราย	คิดเป็นร้อยละ	8
ปานกลาง	จำนวน	0	ราย	คิดเป็นร้อยละ	0
พอใช้	จำนวน	0	ราย	คิดเป็นร้อยละ	0
ปรับปรุง	จำนวน	0	ราย	คิดเป็นร้อยละ	0

- โถ๊ะ แก้ว ภายใตุนัยการเรียนรู้

ดีมาก	จำนวน	52	ราย	คิดเป็นร้อยละ	90
ดี	จำนวน	7	ราย	คิดเป็นร้อยละ	10
ปานกลาง	จำนวน	0	ราย	คิดเป็นร้อยละ	0
พอใช้	จำนวน	0	ราย	คิดเป็นร้อยละ	0
ปรับปรุง	จำนวน	0	ราย	คิดเป็นร้อยละ	0

- ระยะเวลาในการเปิดบริการ

ดีมาก	จำนวน	54	ราย	คิดเป็นร้อยละ	92
ดี	จำนวน	5	ราย	คิดเป็นร้อยละ	8
ปานกลาง	จำนวน	0	ราย	คิดเป็นร้อยละ	0
พอใช้	จำนวน	0	ราย	คิดเป็นร้อยละ	0
ปรับปรุง	จำนวน	0	ราย	คิดเป็นร้อยละ	0

3. ด้านบุคลากร

- ความกระตือรือร้นในการบริการของเจ้าหน้าที่

ดีมาก	จำนวน	55	ราย	คิดเป็นร้อยละ	93
ดี	จำนวน	4	ราย	คิดเป็นร้อยละ	7
ปานกลาง	จำนวน	0	ราย	คิดเป็นร้อยละ	0
พอใช้	จำนวน	0	ราย	คิดเป็นร้อยละ	0
ปรับปรุง	จำนวน	0	ราย	คิดเป็นร้อยละ	0

- ความแม่นยำถูกต้องในการให้คำปรึกษา

ดีมาก	จำนวน	55	ราย	คิดเป็นร้อยละ	93
ดี	จำนวน	4	ราย	คิดเป็นร้อยละ	7
ปานกลาง	จำนวน	0	ราย	คิดเป็นร้อยละ	0
พอใช้	จำนวน	0	ราย	คิดเป็นร้อยละ	0
ปรับปรุง	จำนวน	0	ราย	คิดเป็นร้อยละ	0

- ความทั่วถึงของการให้บริการ

ดีมาก	จำนวน	53	ราย	คิดเป็นร้อยละ	90
ดี	จำนวน	6	ราย	คิดเป็นร้อยละ	10
ปานกลาง	จำนวน	0	ราย	คิดเป็นร้อยละ	0
พอใช้	จำนวน	0	ราย	คิดเป็นร้อยละ	0
ปรับปรุง	จำนวน	0	ราย	คิดเป็นร้อยละ	0

- ความรู้ความสามารถของเจ้าหน้าที่ดูแลศูนย์

ดีมาก	จำนวน	54	ราย	คิดเป็นร้อยละ	92
ดี	จำนวน	5	ราย	คิดเป็นร้อยละ	8
ปานกลาง	จำนวน	0	ราย	คิดเป็นร้อยละ	0
พอใช้	จำนวน	0	ราย	คิดเป็นร้อยละ	0
ปรับปรุง	จำนวน	0	ราย	คิดเป็นร้อยละ	0

- ความพึงพอใจโดยรวม

ดีมาก	จำนวน	49	ราย	คิดเป็นร้อยละ	83
ดี	จำนวน	10	ราย	คิดเป็นร้อยละ	17
ปานกลาง	จำนวน	0	ราย	คิดเป็นร้อยละ	0
พอใช้	จำนวน	0	ราย	คิดเป็นร้อยละ	0
ปรับปรุง	จำนวน	0	ราย	คิดเป็นร้อยละ	0

**ข้อพิจารณา**

ด้านประสิทธิภาพและประสิทธิผล กองการศึกษา ศาสนาและวัฒนธรรม ได้ตั้งสมมุติฐานในการวัดระดับความพึงพอใจโครงการตามระดับ ดังนี้

มากที่สุด แทนค่า = 4.01 - 5 หรือ คิดเป็นร้อยละ 100 จะถือว่ากองการศึกษา ศาสนาและวัฒนธรรม สามารถดำเนินการได้บรรลุเป้าหมายที่กำหนดไว้มากที่สุด

มาก แทนค่า = 3.01 - 4 หรือ คิดเป็นร้อยละ 80 จะถือว่ากองการศึกษา ศาสนาและวัฒนธรรม สามารถดำเนินการได้บรรลุเป้าหมายที่กำหนดไว้มาก

ปานกลาง แทนค่า = 2.01 - 3 หรือ คิดเป็นร้อยละ 60 จะถือว่ากองการศึกษา ศาสนาและวัฒนธรรม สามารถดำเนินการให้บรรลุเป้าหมายที่กำหนดไว้พอใช้

น้อย แทนค่า = 1.01 - 2 หรือ คิดเป็นร้อยละ 40 จะถือว่ากองการศึกษา ศาสนาและวัฒนธรรม ควรปรับปรุงการดำเนินการให้บรรลุเป้าหมายที่กำหนดไว้

น้อยที่สุด แทนค่า = 0.00 - 1 หรือ คิดเป็นร้อยละ 20 จะถือว่ากองการศึกษา ศาสนาและวัฒนธรรม ควรปรับปรุง การดำเนินการให้บรรลุเป้าหมายที่กำหนดไว้

**สรุปผล**

ระดับความพึงพอใจของโครงการดังกล่าว ผู้ตอบแบบสอบถามได้ให้คะแนนความพึงพอใจ

ดังนี้

- มากที่สุด	แทนค่า = 5	จำนวน	584	คะแนน	เฉลี่ยร้อยละ	89.98
- มาก	แทนค่า = 4	จำนวน	65	คะแนน	เฉลี่ยร้อยละ	10.01
- ปานกลาง	แทนค่า = 3	จำนวน	0	คะแนน	เฉลี่ยร้อยละ	0.00
- น้อย	แทนค่า = 2	จำนวน	0	คะแนน	เฉลี่ยร้อยละ	0.00
- น้อยที่สุด	แทนค่า = 1	จำนวน	0	คะแนน	เฉลี่ยร้อยละ	0.00

ประสิทธิภาพและประสิทธิผลของโครงการโดยรวม คิดเป็น ร้อยละ 97.99

ระดับคะแนนในภาพรวมด้านความพึงพอใจโดยรวม เฉลี่ย 4.89 ถือว่า กองการศึกษา ศาสนา และวัฒนธรรม สามารถดำเนินการได้บรรลุเป้าหมายที่กำหนดไว้มากที่สุด

จึงเรียนมาเพื่อโปรดทราบ

*ศ*

(นายคณิตจพงษ์ ภูมะธน)

เจ้าหน้าที่ประจำศูนย์การเรียนรู้ฯ

**ทราบ**

*On*

(นางอรพิน ชิริพันธ์วานิช)

นายกองค์การบริหารส่วนจังหวัดลพบุรี

- ๕ ก.ย. ๒๕๖๕

*Ok*

(นายสมชาติ ประสมเพชร)

รองนายกองค์การบริหารส่วนจังหวัดลพบุรี

<i>ศ</i>	ปลัดองค์การฯ
<i>ศ</i>	รองปลัดองค์การฯ
<i>ศ</i>	ผู้อำนวยการศึกษา
<i>ศ</i>	หัวหน้าฝ่าย
<i>ศ</i>	เจ้าหน้าที่
<i>ศ</i>	พิมพ์/ทวน

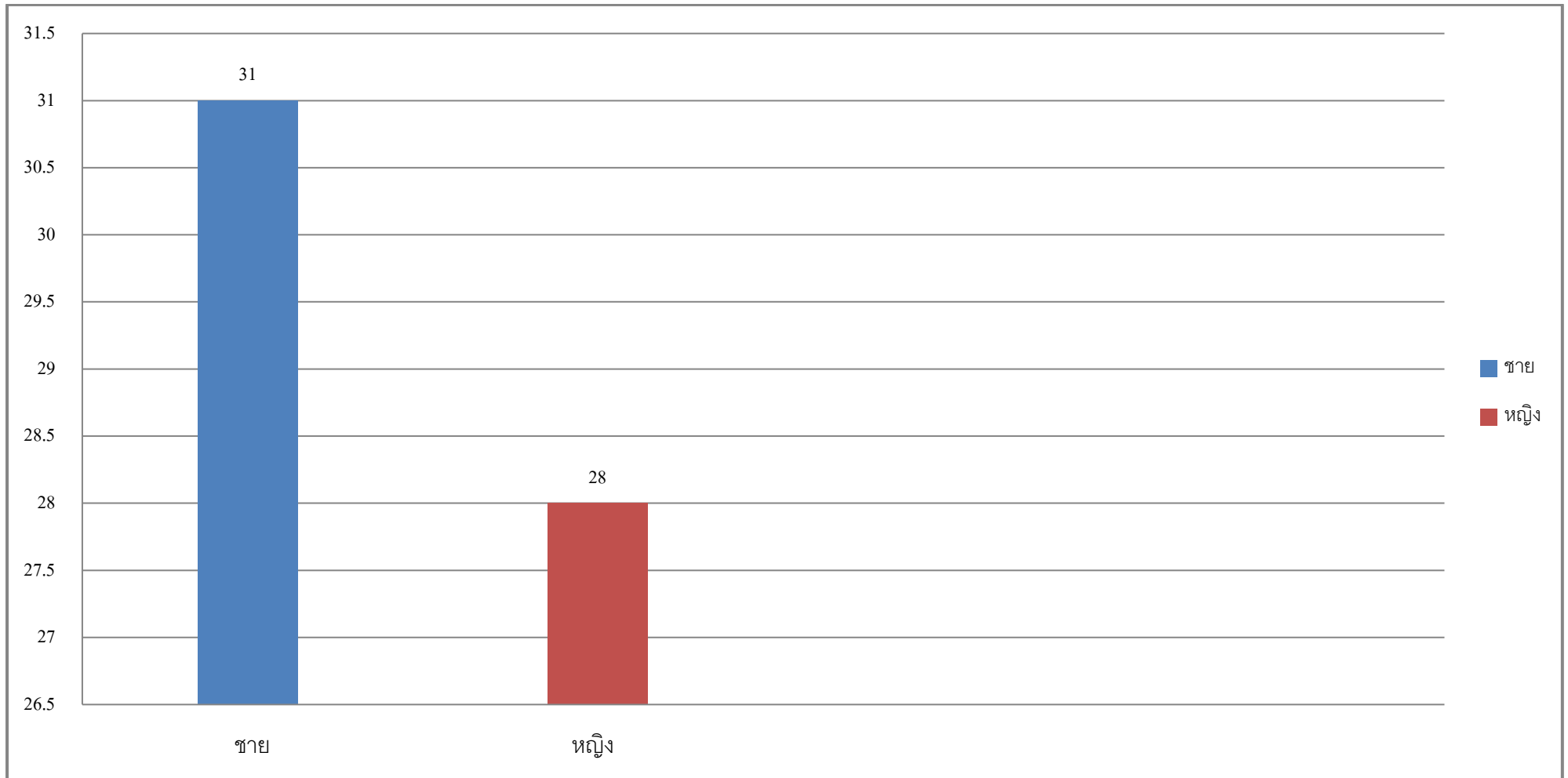
สรุปจำนวนผู้มาใช้บริการศูนย์การเรียนรู้ ICT ชุมชน เพื่อพ่อหลวง องค์การบริหารส่วนจังหวัดลพบุรี  
ประจำเดือน สิงหาคม พ.ศ. 2565

จำนวนผู้มาใช้บริการ																													รวม			
วันที่	1	2	3	4	5	6	7	8	9	10	11	12	13	14	15	16	17	18	19	20	21	22	23	24	25	26	27	28		29	30	31
ชาย	1	2	1	1	-	1	-	1	1	1	1	2	1	-	-	1	1	2	1	1	-	1	2	1	2	1	1	-	2	1	1	31
หญิง	1	1	2	1	1	1	-	2	1	2	1	1	1	-	1	1	-	1	-	2	-	1	1	-	1	-	1	-	1	2	1	28
จำนวน	2	3	3	2	1	2	0	3	2	3	2	3	2	0	1	2	1	3	1	3	0	2	3	1	3	1	2	0	3	3	2	59

เปิดให้บริการ วันจันทร์ - วันเสาร์

เวลา 09.00 - 16.30 น.

สรุปสถิติจำนวนผู้มาใช้บริการศูนย์การเรียนรู้ ICT ชุมชน เพื่อพ่อหลวง  
ประจำเดือน สิงหาคม 2565





แบบสรุปความพึงพอใจของผู้มาใช้บริการศูนย์การเรียนรู้ ICT ชุมชนเพื่อพ่อหลวง  
ประจำเดือน สิงหาคม 2565  
(จากผู้ตอบแบบสอบถาม 59 ราย)

**ส่วนที่ 1** สถานภาพทั่วไปของผู้ตอบแบบสอบถาม

ลำดับ	รายการ	สถานภาพ	คิดเป็นร้อยละ
1	เพศ ชาย หญิง	31	53
		28	47
2	อายุ ต่ำกว่า 20 ปี 21 – 30 ปี 31 – 40 ปี 40 ปีขึ้นไป	41	69
		18	31
		0	0
		0	0
3	สถานภาพ โสด สมรส หม้าย/อย่า/แยกกันอยู่	47	80
		12	20
		0	0
4	วุฒิการศึกษา ประถมศึกษา/ไม่ได้ศึกษา มัธยมศึกษาตอนต้น มัธยมศึกษาตอนปลาย อนุปริญญาหรือเทียบเท่า ปริญญาตรีหรือสูงกว่า	41	70
		0	0
		0	0
		6	10
		12	20

ส่วนที่ 2 การใช้งานอินเทอร์เน็ต

ลำดับ	รายการ	ความพึงพอใจ	คิดเป็นร้อยละ
1	ท่านมีความรู้เกี่ยวกับคอมพิวเตอร์หรือเครือข่ายคอมพิวเตอร์เพียงใด ไม่มี น้อย ปานกลาง มาก เชี่ยวชาญ	41 0 12 6 0	70 0 20 10 0
2	วัตถุประสงค์ของการใช้อินเทอร์เน็ตของท่านเพื่อใช้งานด้านใดมากที่สุด การทำธุรกิจ ค้นหาข้อมูล การประชาสัมพันธ์ เพื่อการสื่อสาร ความบันเทิง	0 12 0 6 41	0 20 0 10 70
3	เว็บไซต์ที่ท่านมักเข้าบ่อยที่สุดคือ Facebook จำนวน 6 ราย คิดเป็นร้อยละ 11 Twitter จำนวน 0 ราย คิดเป็นร้อยละ 0 Hotmail จำนวน 0 ราย คิดเป็นร้อยละ 0 Youtube จำนวน 40 ราย คิดเป็นร้อยละ 71 Google จำนวน 10 ราย คิดเป็นร้อยละ 18 Instagram จำนวน 0 ราย คิดเป็นร้อยละ 0 Pantip จำนวน 0 ราย คิดเป็นร้อยละ 0	6 0 0 41 12 0 0	10 0 0 70 20 0 0
4	เมื่อเกิดปัญหาในการใช้งาน ท่านดำเนินการอย่างไร แจ้งเจ้าหน้าที่ เพิกเฉย แก้ปัญหาด้วยตนเอง ถามผู้มาใช้บริการท่านอื่น อื่นๆ	53 0 6 0 0	90 0 10 0 0
5	ท่านมาใช้บริการศูนย์การเรียนรู้ ICT ชุมชนฯ ในช่วงระยะเวลาใด 09.00 – 12.00 น. 13.00 – 15.00 น. 15.00 – 18.00 น. 18.00 – เวลาปิดทำการ	29 18 12 0	49 31 20 0

### ส่วนที่ 3 การวัดระดับความพึงพอใจของผู้ใช้บริการ

#### ตารางสรุปการวัดระดับความพึงพอใจของผู้มาใช้บริการศูนย์การเรียนรู้ ICT ชุมชนเพื่อพ่อหลวง

ประเด็น	ระดับความพึงพอใจ					หมายเหตุ
	ดีมาก	ดี	ปานกลาง	พอใช้	ปรับปรุง	
1. ความเร็วของเครื่องคอมพิวเตอร์	53	6	0	0	0	59
2. จำนวนเครื่องเพียงพอต่อการใช้งาน	53	6	0	0	0	59
3. ความเร็วของระบบอินเทอร์เน็ต	52	7	0	0	0	59
4. ความเหมาะสมของสถานที่	54	5	0	0	0	59
5. โต๊ะ เก้าอี้ ภายในศูนย์การเรียนรู้	52	7	0	0	0	59
6. ระยะเวลาในการเปิดบริการ	54	5	0	0	0	59
7. ความกระตือรือร้นในการบริการของเจ้าหน้าที่	55	4	0	0	0	59
8. ความแม่นยำถูกต้องในการให้คำปรึกษา	55	4	0	0	0	59
9. ความทั่วถึงของการให้บริการ	53	6	0	0	0	59
10. ความรู้ความสามารถของเจ้าหน้าที่ดูแลศูนย์	54	5	0	0	0	59
11. สรุปความพึงพอใจโดยรวม	49	10	0	0	0	59
<b>รวม</b>	584	65	0	0	0	649
<b>คิดเป็นร้อยละ</b>	89.98	10.01	0.00	0.00	0.00	100
<b>ประสิทธิภาพและประสิทธิผลโดยรวม</b>	$\frac{4,948.9 + 440.44}{5,500} \times 100 = 97.99$					
<b>คิดเป็นร้อยละ</b>						
<b>ระดับคะแนนในภาพรวม</b>	$\frac{2,920 + 260}{649} = 4.89$					