

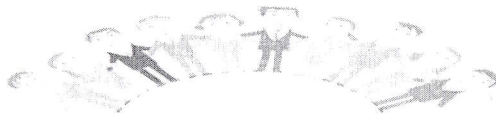
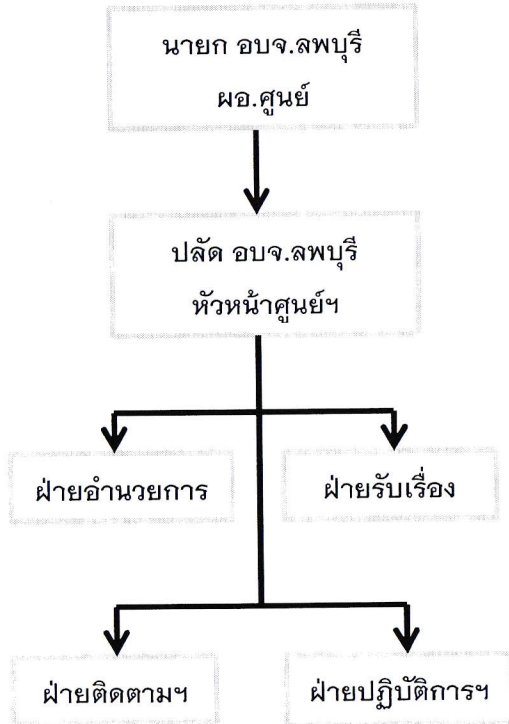
วัน เวลา ดำเนินการของศูนย์ช่วยเหลือฯ

วันจันทร์ – วันศุกร์ เวลา 08.30 – 16.30 น.

(เว้นวันหยุดราชการ)

ไม่เสียค่าธรรมเนียม

โครงสร้างศูนย์ช่วยเหลือประชาชน



ขั้นตอนการให้ความช่วยเหลือฯ

1. รับเรื่องขอความช่วยเหลือ และตรวจสอบเอกสาร
2. ฝ่ายรับเรื่อง ดำเนินการ
 - ตรวจสอบข้อเท็จจริงเพิ่มเติม กรณีมีข้อมูลไม่เพียงพอ
 - ประสานหน่วยงานที่รับผิดชอบดำเนินการช่วยเหลือ
 - ส่งให้ศูนย์ปฏิบัติการร่วมฯ กรณีเกินความสามารถ
3. เสนอเรื่องให้คณะกรรมการฯ พิจารณา
4. ประกาศให้ประชาชนทราบ
5. ส่งเรื่องให้หน่วยงานภายใน อบจ.ลพบุรี ดำเนินการ
6. ประกาศผลการดำเนินงานให้ประชาชนทราบ



ขอบคุณค่ะ



ศูนย์ช่วยเหลือประชาชน
ขององค์การบริหารส่วนจังหวัดลพบุรี



หลักเกณฑ์

องค์การบริหารส่วนจังหวัดลพบุรี ได้จัดตั้งศูนย์ช่วยเหลือประชาชนขององค์การบริหารส่วนจังหวัดลพบุรี ตามระเบียบกระทรวงมหาดไทยว่าด้วย ค่าใช้จ่ายเพื่อช่วยเหลือประชาชนตามอำนาจหน้าที่ขององค์กรปกครองส่วนท้องถิ่น พ.ศ. 2560 เพื่อแก้ไขปัญหาความเดือดร้อน

➢ ด้านสาธารณภัย หรือภัยพิบัติฉุกเฉิน

มีลักษณะเป็นการช่วยเหลือที่จำเป็นที่ต้องแก้ไขโดยฉับพลัน ในการดำรงชีพและความเป็นอยู่ของประชาชนหรือการ ซ่อมแซมให้คืนสู่สภาพเดิม อันเป็นการบรรเทาความ เดือดร้อนเฉพาะหน้า สามารถให้ความช่วยเหลือได้ทันที

➢ ด้านการส่งเสริมและพัฒนาคุณภาพชีวิต

➢ ด้านการป้องกันและควบคุมโรคติดต่อ

โรคติดต่ออันตราย โรคติดต่อเฝ้าระวัง หรือโรคระบาดในพื้นที่ โดยให้มีการป้องกัน การควบคุม การแพร่และการ ระวังการระบาดของโรค หรือการสร้างภูมิคุ้มกัน การประชาสัมพันธ์

➢ อยู่ในขอบเขตอำนาจหน้าที่ขององค์การบริหาร ส่วนจังหวัด



วัตถุประสงค์

เพื่อให้องค์การบริหารส่วนจังหวัดลพบุรีสามารถช่วยเหลือประชาชนตามอำนาจหน้าที่ขององค์การบริหาร ส่วนจังหวัดอาศัยตามระเบียบกระทรวงมหาดไทยว่าด้วย ค่าใช้จ่ายเพื่อช่วยเหลือประชาชนตามอำนาจหน้าที่ของ องค์การปกครองส่วนท้องถิ่น พ.ศ. 2560

คุณสมบัติผู้ที่ขอรับความช่วยเหลือ

1. เป็นผู้ที่ไม่สามารถช่วยเหลือตนเองได้ในการดำรงชีพ ได้แก่
 - คนพิการ เด็ก เยาวชน ผู้สูงอายุ ผู้ยากไร้ ผู้ด้อยโอกาส และผู้ไร้ที่พึ่ง ฯลฯ
2. เป็นผู้มีสัญชาติไทย
3. เป็นผู้มีชื่อและภูมิลำเนาตามทะเบียนบ้านในเขตจังหวัด ลพบุรี

ขอบเขตการให้บริการ

1. พื้นที่จังหวัดลพบุรี
2. ประชาชนจังหวัดลพบุรี

เอกสารหลักฐานประกอบ

1. บัตรประชาชน (ตัวจริง)
2. ใบมอบอำนาจ (กรณีมอบอำนาจ)
3. แบบคำขอความช่วยเหลือ
4. รูปถ่าย (ถ้ามี)

สถานที่และช่องทางติดต่อ

1. ศูนย์ช่วยเหลือประชาชนขององค์การบริหารส่วนจังหวัด ลพบุรี ณ องค์การบริหารส่วนจังหวัดลพบุรี
2. ทางไปรษณีย์
ศูนย์ช่วยเหลือประชาชนขององค์การบริหารส่วนจังหวัด ลพบุรี ต. ทะเลชุบศร อ.เมืองลพบุรี จ.ลพบุรี 15000
3. โทรศัพท์/โทรสาร
036-411-406 , 036-411-404 , 036-412-116 ต่อ 104
4. Facebook : องค์การบริหารส่วนจังหวัดลพบุรี
5. เว็บไซต์ <https://www.loppao.com>

